

# 3M Россия

Мы за безопасность на дорогах!



ПОРА ЗАСВЕТИТЬСЯ!



## План презентации:

1. История открытия световозвращения.
2. Опыт применения в разных странах.
3. Факторы, влияющие на безопасность человека на дороге.
4. Стандарты видимости пешехода на дороге.
5. Требования к наличию световозвращающих элементов на портфелях.
6. Удачные примеры применения световозвращения на одежде.
7. Требования к качественному световозвращателю.
8. Где купить?

Мы являемся компанией, которая...

...позволяет видеть детей и взрослых в свете фар дорожного транспорта в сумерки в любое время года и суток, в любую погоду.



Программа компании 3M – «100% видимости»



# Социальный аспект смертности на дорогах

## **ВОЗ:**

Смертность на дорогах занимает 3 место после сердечно-сосудистых и онкологических заболеваний.

## **ООН:**

«Нельзя рассматривать смертность на дорогах как неизбежное положение вещей». В развитых странах выработаны и успешно применяются эффективные меры снижения аварийности на дорогах.

Результат – уменьшение количества ДТП, в том числе приводящих к смертельному исходу.

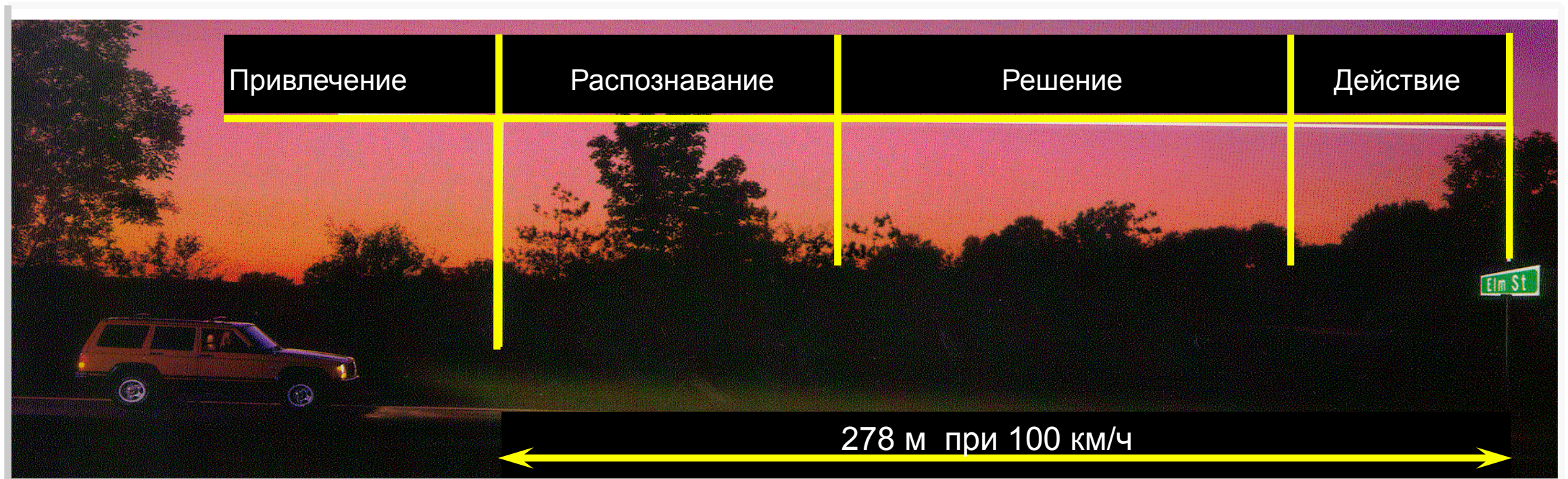
# Опыт внедрения программы в Финляндии

- 2003 г. – внедрение программы, соглашение между 3M и Ассоциацией дорожной безопасности Финляндии.
- Результат:
  - 43% городского населения стали использовать световозвращатели.
  - Количество травм по причине наезда сократилось на 55%.
  - Количество случаев со смертельным исходом сократилось на 29%.
- Факторы успеха программы:
  - Образовательная составляющая.
  - Система распространения (розница).
  - Информационная поддержка (СМИ, Интернет).

# Опыт внедрения программы в Республике Беларусь

- 2006 г. – внедрение программы, Госстандарт обязывает носить световозвращатели
- Результат:
  - За 2 года число ДТП сократилось на 30%.
  - Количество пострадавших сократилось на 32%.
  - Количество случаев со смертельным исходом сократилось на 26%.
- Факторы успеха программы:
  - Обязательная составляющая.
  - Контроль производителей.
  - Поддержка на государственном уровне.
  - Информационная поддержка (СМИ, Интернет).

# Действия водителя на дороге



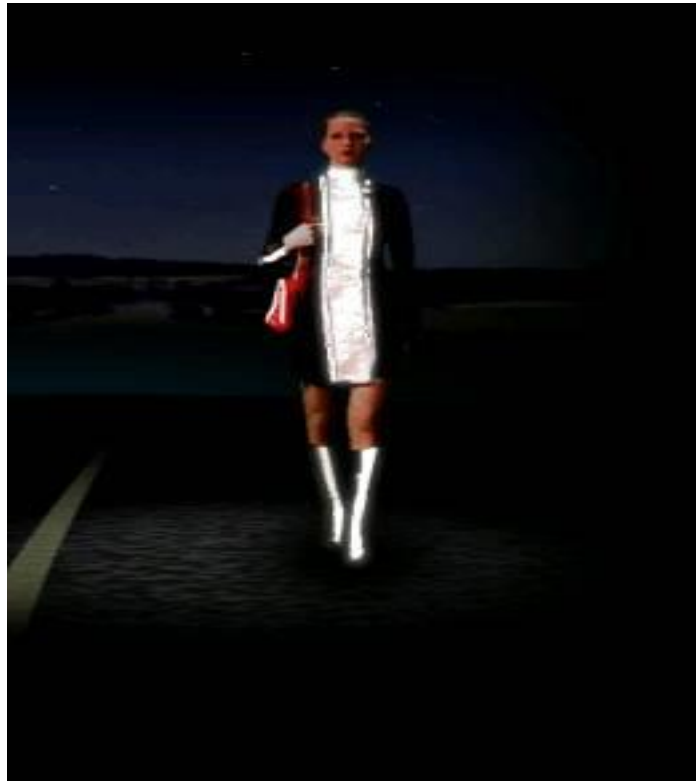
# Дистанция торможения



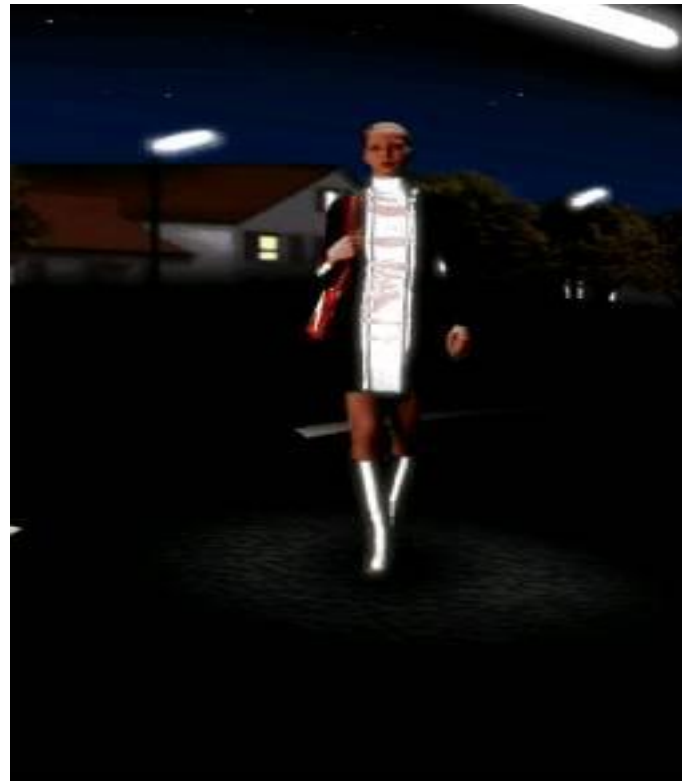
Время реакции 2 сек, скорость торможения 4 - 6 м/сек



# Видимость объекта зависит от окружающей среды



Неосвещенная  
трасса



Проселочная  
дорога



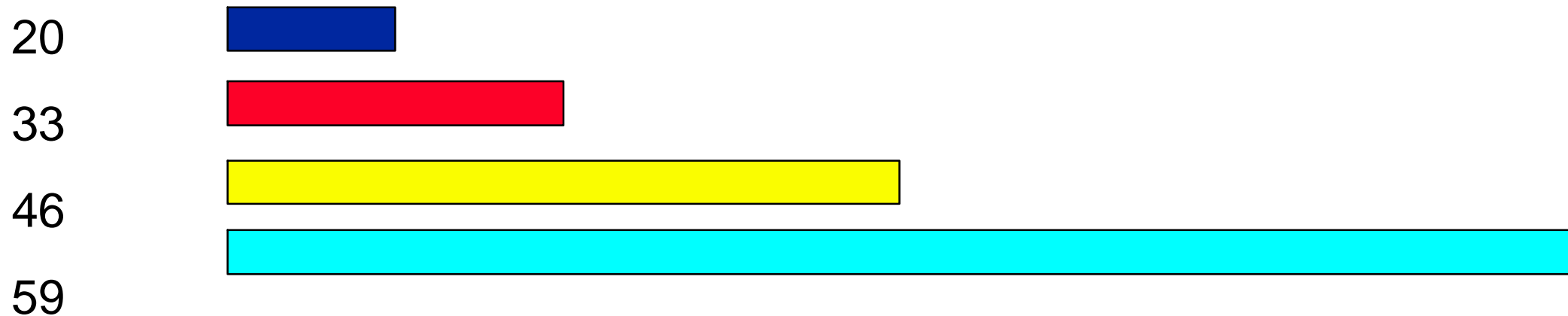
Городская  
среда

# Возраст водителя

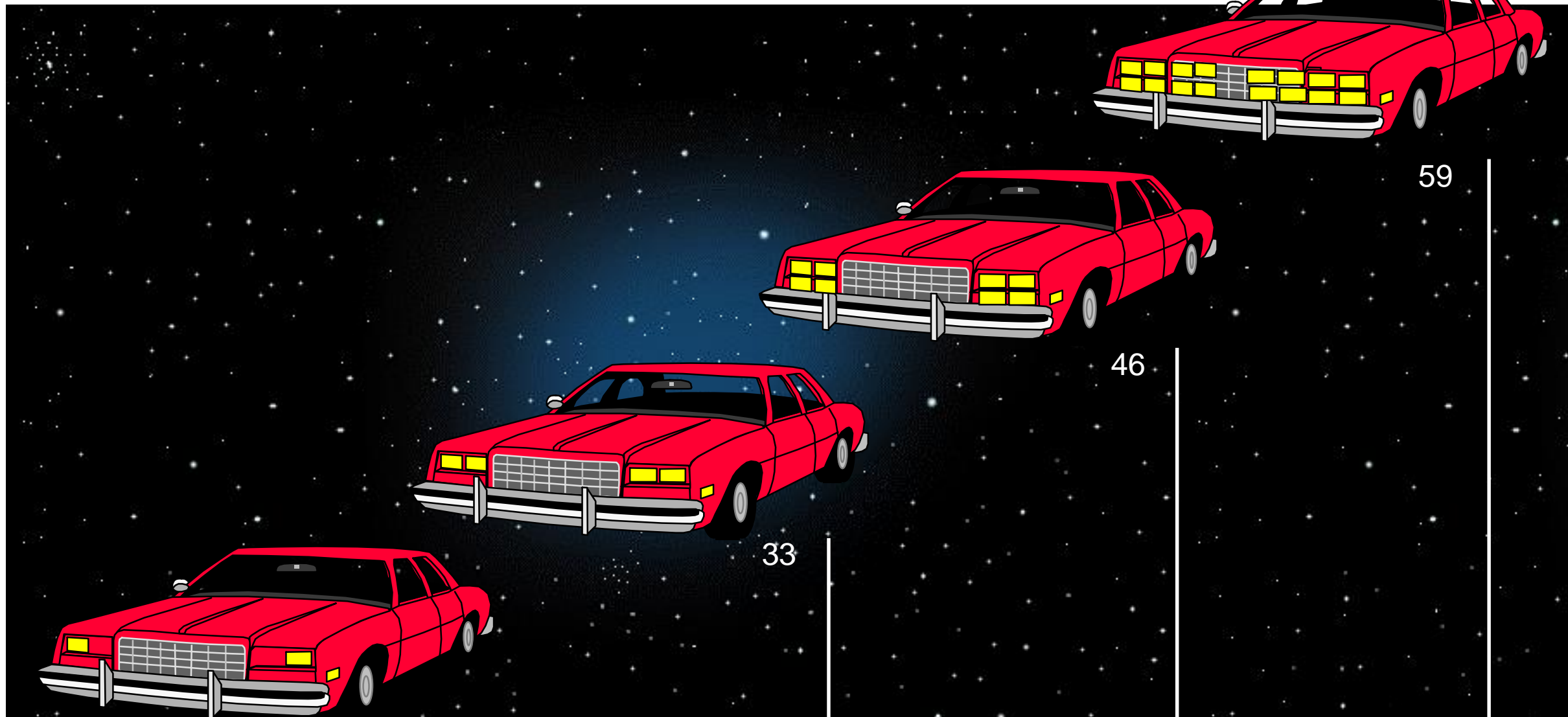
У БОЛЕЕ ПОЖИЛЫХ ВОДИТЕЛЕЙ УХУДШАЕТСЯ

ОСТРОТА ЗРЕНИЯ

Количество света, необходимого человеческому глазу для адекватного восприятия объектов, удваивается каждые 13 лет



# ВОЗРАСТ ВОДИТЕЛЯ:



# Стандарт безопасности рекомендует

- Расположение световозвращающего материала
  - контур человека, распознавание
- Общая площадь световозвращающего материала
  - степень видимости
- Качество СВМ
  - лучше не иметь никакого СВМ, чем некачественный, т.к. это влияет на поведение человека



# Стандарт безопасности

- Взрослые: **800 см<sup>2</sup> (0,08 м<sup>2</sup>)** площади световозврата
- Дети: **450 см<sup>2</sup> (0,045 м<sup>2</sup>)** при росте до 158 см и 650 при росте до 176 см
- Если используются световозвращающие материалы в виде фигурной вырубki и шевронов, площадь должна быть увеличена
- Площадь световозвращающего материала должна быть не менее 100 см<sup>2</sup> (0,01 м<sup>2</sup>) с любой стороны изделия



# Дети на дороге должны быть видны водителям

**Видимость - единственный способ защиты пешеходов**, а наличие световозвращающих элементов на одежде – единственное средство увеличить контраст с окружающей средой



Согласно тех. регламенту о безопасности продукции для детей и подростков (Постановление Правительства №307 от 7 апр. 2009 г.) портфели и ранцы должны иметь световозвращающие детали.



Победитель всероссийского конкурса 2012 г. «Безопасный портфель» Рустам Фатыков, г. Первоуральск Свердловской области, выиграл приз планшетный компьютер Apple iPad за первое место.





# Пример удачного применения СВМ

Рита – одежда для бега



# Пример удачного применения СВМ

Asics – одежда для бега

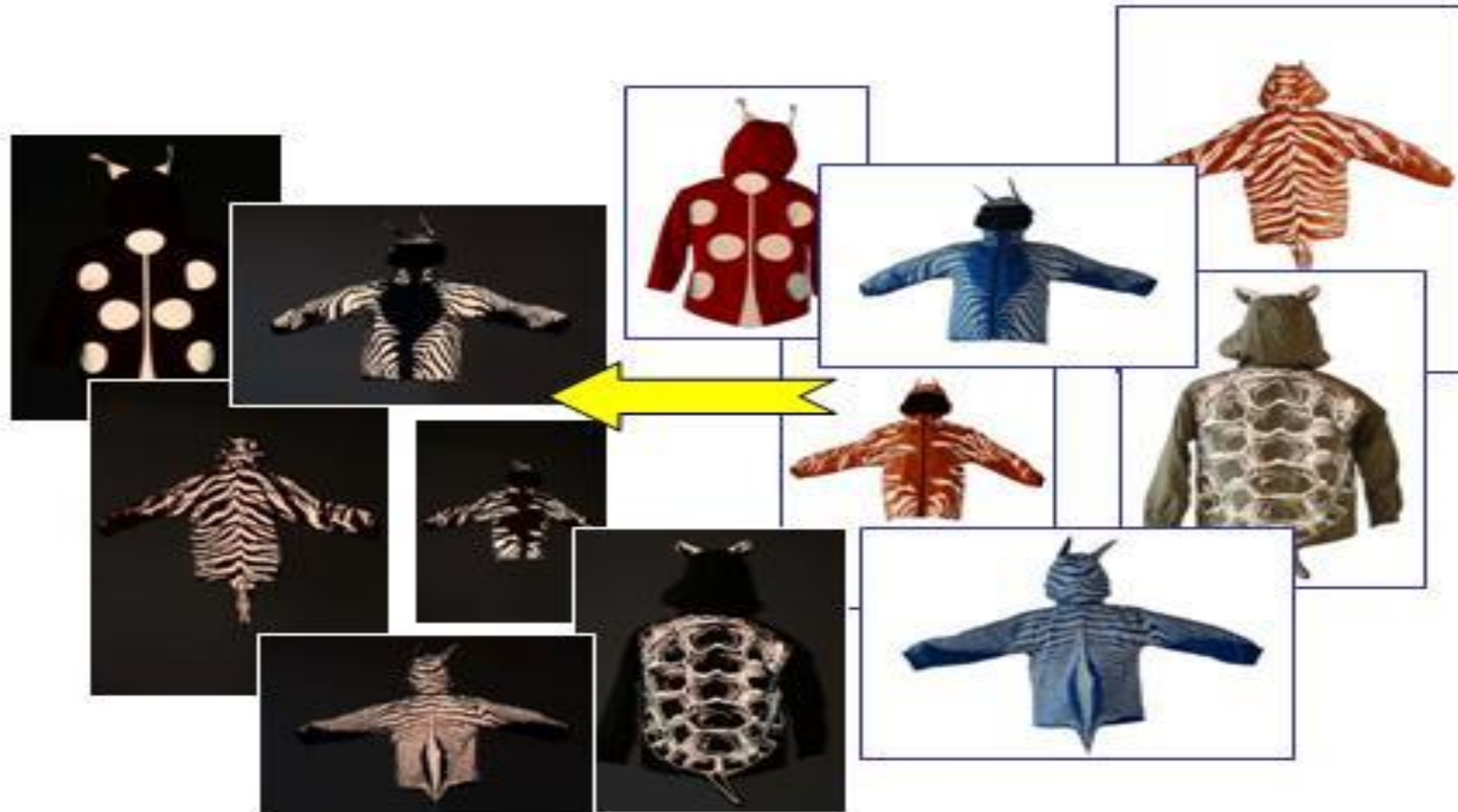


# Пример удачного применения СВМ

Jack Wolfskin – детская одежда



# Пример дизайнерских решений с СВМ



## Элементы дизайна детской одежды – аппликации, детали кроя и рисунки



# Программа «360°С видимости» в Европе



# Челябинск

Парад моды на пешеходной улице «Кировка», на котором представлена коллекция одежды со световозвращающими элементами











# Требования к качественному световозвращателю:

1. Качество материала (микропризматический и флуоресцентный).
2. Цвет материала (желтый или белый, т.к. чувствительность человеческого глаза к желтому самая высокая).
3. Минимум рисунка.
4. Место ношения (на левом рукаве и на брючине).

